

# BASKOT

строительство бассейнов



Варианты строительства бассейна



# СОДЕРЖАНИЕ

## 1. КЛАССИФИКАЦИЯ

Какие бывают бассейны?

### 1.1 Назначение

Для чего используется?

### 1.2 Конструкция

Крытый или открытый?

### 1.3 Материал

Из чего делают бассейн?

### 1.4 Циркуляция

Куда девается вода?

## 2. ОБОРУДОВАНИЕ

Каков минимальный набор?

## 3. СТРОИТЕЛЬСТВО

Этапы строительства бассейна

## 4. ОБСЛУЖИВАНИЕ

За чем нужно следить?

## 5. ПРОЕКТИРОВАНИЕ

Когда нужен официальный проект?

## 6. КОНСУЛЬТАЦИЯ

Контакты

# 1.1

## КЛАССИФИКАЦИЯ: НАЗНАЧЕНИЕ

Классификация бассейнов по назначению

- **Частные бассейны** – располагаются на частной территории, предназначены для личного пользования.
- **Общественные бассейны** – обычно большого размера, приспособлены для одновременного купания большого количества людей.

Помимо этого бассейны могут быть:

- **Плавательные:** спортивные, детские, учебные и другие.
- **Неплавательные:** купальные, в частности плескательные, волновые, гидромассажные, термобассейны и так далее.

*baskot.ru / Классификация бассейнов*





# 1.2

## КЛАССИФИКАЦИЯ: КОНСТРУКЦИЯ

Классификация бассейнов  
по расположению конструкции

**Открытый** бассейн – это бассейн, расположенный на свежем воздухе, под открытым небом. В отличие от **крытого** бассейна, находящегося в помещении, открытый бассейн подвержен значительному воздействию внешней (окружающей) среды. Частично справиться с воздействием окружающей среды поможет установка павильона или пристройки к существующему зданию.

Преимущества крытого бассейна:

- эксплуатация проще (изоляция от улицы)
- требования к проектированию мягче (нет необходимости учитывать подвижность грунта, наличие деревьев, особые воздействия атмосферы, солнца, мусора и др.)
- можно использовать круглый год.

Преимущества открытого:

- нет затрат на строительство пристройки,
- условия, приближенные к природным (воздух, солнце).





# 1.3

## КЛАССИФИКАЦИЯ: МАТЕРИАЛ

Классификация бассейнов  
по материалу чаши

**Бетонный** – традиционный тип бассейна. Железобетон позволяет воплощать в жизнь идеи бассейнов различных форм, глубины и размеров, делая его уникальным. Особенности бетонного бассейна: разнообразие форм, размеров, глубины; презентабельный внешний вид; возможность строительства в любых сложных грунтах; большой выбор облицовочных материалов; широкий выбор аттракционов (СПА, противотоки, водопады, горки, фонтаны и т. д.)

Из **нержавеющей стали** – чаша сваривается из стальных листов.

**Композитный** – устанавливается цельная чаша готовой формы из стеклопластика. Монолитная чаша не требует бетонирования, сварки или склейки, только установки в котлован и обустройства территории вокруг. Особенности композитного бассейна: ограниченный модельный ряд от производителя; простота и скорость монтажа.

**Каркасный** (сборный) – каркас из жестких бортов или труб, на который сверху надевается цельносварный ПВХ-мешок. Может быть установлен непосредственно на грунт или небольшое углубление в земле.

*baskot.ru / Классификация бассейнов*



# 1.4

## КЛАССИФИКАЦИЯ: ЦИРКУЛЯЦИЯ

Классификация бассейнов  
по способу рециркуляции воды

**Переливной** бассейн – имеет по кромке бассейна переливные резервуары, в которые попадает поверхностный загрязненный слой для последующей очистки. Эта система включает в себя более эффективную фильтрацию, а также выглядит эстетично за счет эффекта бассейна «на острие».

**Скиммерный** бассейн – оборудован устройством (или несколькими) с плавающей заслонкой, находящимся в стене бассейна на уровне зеркала воды. Данное устройство предназначено для отвода верхнего загрязненного слоя воды к фильтровальной установке. Скиммер компенсирует потребность в переливном (компенсационном) баке.

\* Бетонный бассейн может быть как переливным, так и скиммерным. Композитные бассейны обычно скиммерные.





# 2.1

## ОБОРУДОВАНИЕ ДЛЯ БАССЕЙНА

Какое оборудование необходимо для работы бассейна?

Минимальный набор оборудования:

### 1. НАСОС + ФИЛЬТР

Насос – это сердце Вашего бассейна. Он обеспечивает циркуляцию воды в бассейне, прогоняя ее через фильтр, удаляя грязь, водоросли, бактерии.

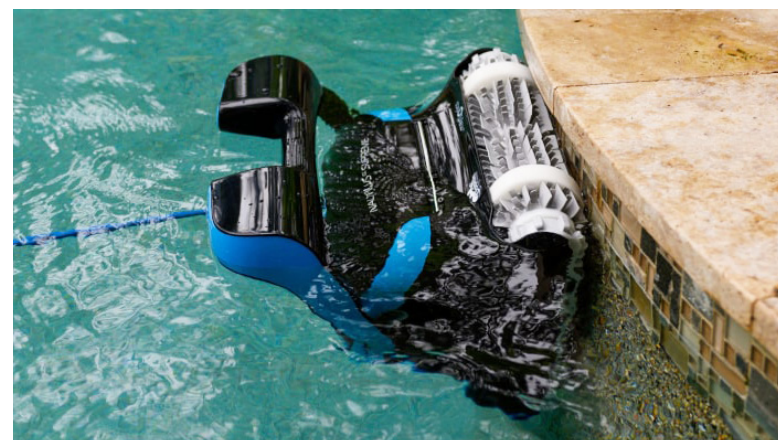
### 2. ХИМИКАТЫ

Химические средства необходимы для защиты воды от патогенов. Сюда относятся: средства, которые регулируют хлор, pH в воде, альгициды (против водорослей), коагулянты, защитные и чистящие средства.

### 3. ЧИСТЯЩЕЕ ОБОРУДОВАНИЕ

Чтобы поддерживать воду, дно и стены бассейна в отличном состоянии, необходимы щетки-очистители, пылесосы либо роботы-уборщики.

*baskot.ru / Оборудование для бассейна*



# 2.2

## ОБОРУДОВАНИЕ ДЛЯ БАССЕЙНА

Какое еще оборудование, помимо минимально необходимого, можно установить в бассейне?

- Как правило, для комфортного использования бассейна требуется обогрев воды. Он может производиться с помощью **электронагревателя** или **теплообменника**, подключенного к системе теплоснабжения объекта.
- Для повышения эффективности обеззараживания воды и снижения расходов на препараты для дезинфекции может быть предусмотрено обеззараживание ультрафиолетом или озоном (**УФ-установки**, или **системы озонирования**).
- Контроль и поддержание необходимых параметров качества воды может осуществляться не только вручную, но и с помощью автоматической **станции дозирования**.
- На рынке представлен огромный выбор **аттракционов** для бассейна. Наиболее популярны: подсветка, гидромассажные установки, противотоки или искусственные течения, аэромассажные кресла, лежаки и донные панели, водопады разных форм и мощностей, водные горки простых и сложных модификаций, фонтаны.

*baskot.ru / Оборудование для бассейна*





# 3.1

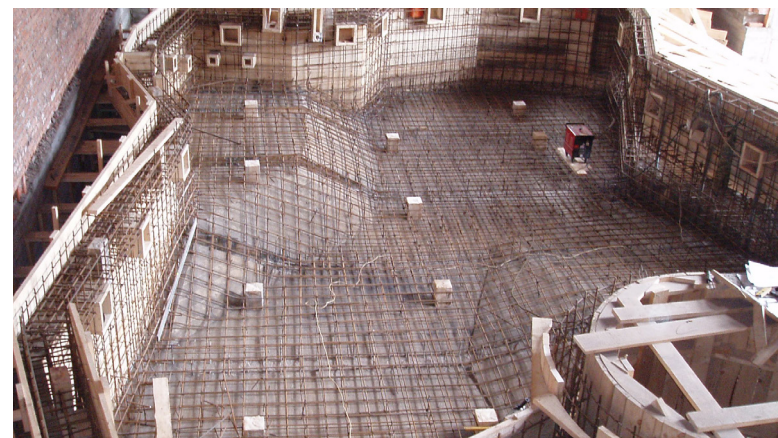
## СТРОИТЕЛЬСТВО: ЭТАПЫ

Какие основные этапы строительства бетонного бассейна?

Когда проектные работы выполнены, можно приступать к строительству:

1. **Котлован.** Подготовка котлована должен учитывать правильное расположение дна относительно уровня грунтовых вод.
2. **Донная плита.** Задача – правильно выставить арматуру и провибрировать бетон, чтобы исключить пустоты и трещины.
3. **Опалубка** – должна строго соответствовать форме будущей чаши.
4. **Армирование чаши и устройство ниш и отверстий** для установки закладных элементов оборудования.
5. **Бетонирование** – может проходить в один или в два этапа.
6. **Оштукатуривание.** На этом этапе исправляют поверхностные дефекты и придают чаше окончательную форму.
7. **Установка закладных** элементов оборудования. В заранее устроенные ниши устанавливаются элементы аттракционов, форсунки, донный слив, прожекторы, скиммеры и прочее оборудование.
8. **Гидроизоляция.** Внутреннюю гидроизоляцию осуществляют нанесением специального полимерного состава.
9. **Отделочные работы и декорирование.** Облицовочные материалы должны быть стойкими к воздействию воды и не должны влиять на ее качество.

*baskot.ru / Строительство бассейнов*



# 3.2

## СТРОИТЕЛЬСТВО: ОТДЕЛКА

Какие варианты отделки существуют?

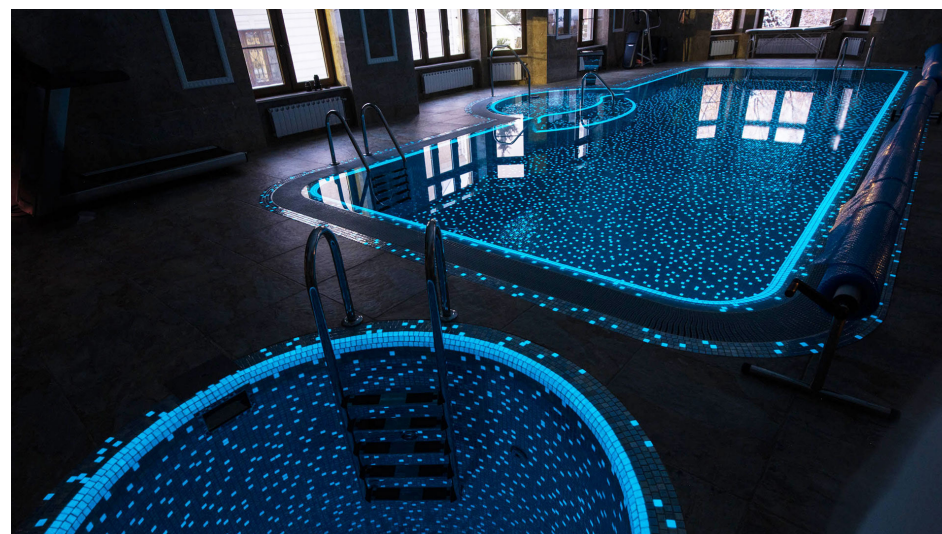
Для бетонного бассейна вы можете осуществить любой дизайн с помощью разных материалов различных цветов.

Самым простым и экономичным является **пленка ПВХ**: Перед монтажом пленки производится только выравнивание поверхности чаши и укладывается слой утеплителя и амортизатора из нетканого материала, который также препятствует образованию конденсата и появлению микроорганизмов. На рынке представлен широкий ассортимент пленки ПВХ российских и зарубежных производителей.

Наиболее популярной и интересной с точки зрения дизайна является отделка **плиткой или мозаикой**. Тут выбор цвета и формы не ограничен и можно сделать свой уникальный дизайн бассейна. Из всех вариантов отделки этот прослужит больше всех.

Если говорить о композитном бассейне, то варианты отделки ограничены цветом чаши, представленным производителем.

*baskot.ru / Строительство бассейнов*





# 4.

## ОБСЛУЖИВАНИЕ

Что представляет из себя обслуживание бассейна?

Для того, чтобы процесс использования бассейна доставлял удовольствие и не причинял вреда, вода в нем должна быть не только прозрачной, но и гигиенически безопасной. Температура воды и воздуха, солнечное излучение, атмосферные осадки, наличие в бассейне искусственного течения, гидромассажной установки или водопада, интенсивность пользования бассейном, все это влияет на качество воды. Таким образом, своевременное сервисное обслуживание бассейна становится главным условием безопасного и комфортного его использования. Это не разовое действие, а регулярный ежедневный, еженедельный и ежемесячный процесс.

Основой сервисного обслуживания являются:

- Проверка работы всех систем бассейна (насос, фильтр, станция дозирования)
- Оперативное выявление и устранение неисправностей
- Контроль качества воды путем измерения и корректировки уровня химикатов
- Предотвращение появления загрязнений и минеральных отложений в чаше
- Своевременная чистка и уборка стен и дна бассейна

\* Уход за бассейном требует регулярности, грамотного подхода, соблюдения техники безопасности, а также знания требований нормативных документов.

*baskot.ru / Обслуживание бассейнов*



# 5.

## ПРОЕКТИРОВАНИЕ БАССЕЙНОВ

Что из себя представляет проектирование и всегда ли оно необходимо?

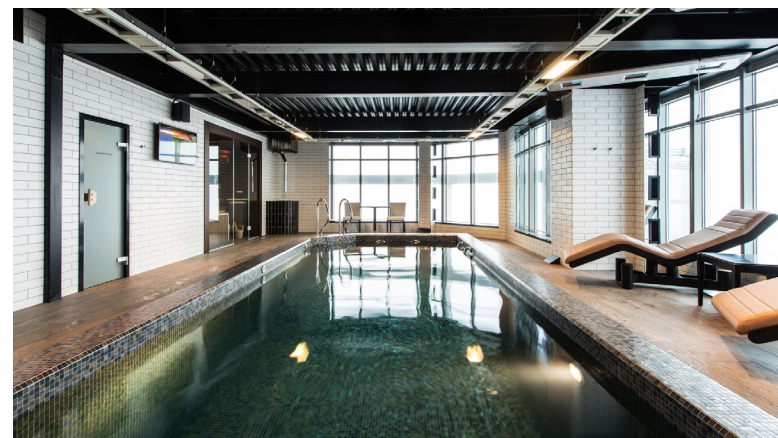
Первый и решающий шаг на пути создания бассейна – создание проекта с анализом всех особенностей будущего водоема. Проектирование одинаково важно как для крытых бассейнов, так и тех, что эксплуатируются под открытым небом.

На этапе архитектурного проектирования указывается тип, расположение, форма, глубина и размеры бассейна. Далее следует статический расчет чаши (выбор конструкции и материалов ванны, проектирование основания и фундамента под чашу, расчет направления и величины нагрузок на все элементы, составление расчетной схемы, расчет сечений элементов конструкции).

Затем следует проектирование оборудования для обработки воды бассейна.

\* Общественные бассейны подлежат обязательному проектированию. В остальных случаях можно обойтись «усеченным» проектом. Другими словами, полное проектирование не всегда является необходимым пунктом.

*baskot.ru / Проектирование бассейнов*





# 6.

## КОНСУЛЬТАЦИЯ

По каким вопросам строительства бассейнов к Вам можно обращаться?

Консультируем на любом этапе: и до, и во время, и после проведения работ на объекте.

Можем оказать поддержку в рамках уже строящегося объекта, выступить в качестве независимых экспертов, можем провести проверку проекта на соответствие рыночным ценам..

Можем организовать экскурсию на интересующий объект, закрыть вопросы по подбору материалов и оборудования.

Можем взять на себя вопросы строительства в рамках сотрудничества с организациями, торгующими оборудованием и комплектующими для бассейнов, с проектными организациями, дизайнерами и архитекторами.

По этим и по другим вопросам можете смело обращаться к нам!

Сайт: **baskot.ru**

Контактный телефон: **+7 (919) 766-41-82**

*baskot.ru / Консультация*

